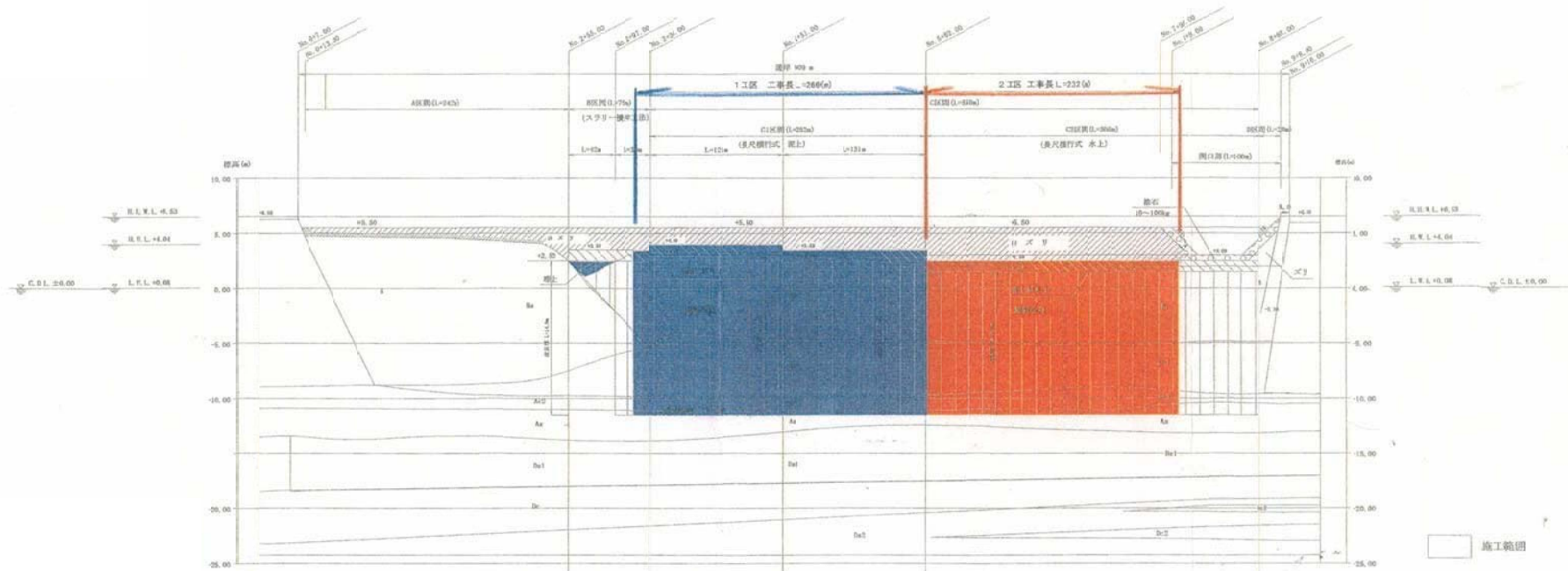


縦断図

SH = 1 / 200 u : m

SV = 1 / 200 u : m



地質層序表

層名	層厚	層底	層頂	備考
表層土	0.50	0.50	1.00	
砂質土	1.50	2.00	3.50	
粘土	2.00	4.00	6.00	
砂質土	1.00	5.00	6.00	
砂質土	1.00	6.00	7.00	
砂質土	1.00	7.00	8.00	
砂質土	1.00	8.00	9.00	
砂質土	1.00	9.00	10.00	
砂質土	1.00	10.00	11.00	
砂質土	1.00	11.00	12.00	
砂質土	1.00	12.00	13.00	
砂質土	1.00	13.00	14.00	
砂質土	1.00	14.00	15.00	
砂質土	1.00	15.00	16.00	
砂質土	1.00	16.00	17.00	
砂質土	1.00	17.00	18.00	
砂質土	1.00	18.00	19.00	
砂質土	1.00	19.00	20.00	
砂質土	1.00	20.00	21.00	
砂質土	1.00	21.00	22.00	
砂質土	1.00	22.00	23.00	
砂質土	1.00	23.00	24.00	
砂質土	1.00	24.00	25.00	

	LEVEL																
	4.00	4.00	4.00	4.00	4.00	4.00	4.00	4.00	4.00	4.00	4.00	4.00	4.00	4.00	4.00	4.00	
計画天端高																	
地盤高	+4.77	+4.66	+4.26	+2.99	+1.14	+2.05	-0.21	+3.26	-2.00	-2.79	-4.25	-4.23	-4.07	-2.00	+1.99	+1.99	
追加距離	0.00	7.11	3.94	86.95	100.00	85.03	18.95	270.96	250.00	220.00	230.00	230.00	230.00	230.00	230.00	230.00	
短距離	0.00	2.11	2.05	160.00	200.00	250.00	270.96	270.96	270.96	270.96	270.96	270.96	270.96	270.96	270.96	270.96	
測点	No. 2 +2.11 -10.00	No. 1	No. 2	+54.03 +19.96	+17.01 250.00	+19.96	No. 4	+11.00	No. 5	-60.00	-60.00	-60.00	No. 7	-40.00	No. 8 +7.12	+10.00 +10.00	